

2018년 청소년아웃도어페스티벌 숙소안내

■ 현장등록 및 입퇴실 시간

- 현장등록시간 : 2018년 8월 10일(금) 오전 9시 30분부터
- 입 퇴실시간

| 구분 | 입실시간 | 퇴실시간 | 비고 |
|----------|----------|----------|-------------------------------------|
| 하늘담터(펜션) | 오후 2시부터 | 오전 11시까지 | 입실시간 이전 생활관 및 하늘담터 내부시설 이용 불가 |
| 생활관 | 오후 2시부터 | 오전 11시까지 | |
| 야영장 | 오전 10시부터 | 오후 1시까지 | |

야영장이용안내

- 도착 시 접수처에서 이용안내를 받아야 합니다.
- 데크형(2.8×3.5m)10개, 난간형(8×5m)8개, 풀밭형(5×5m)29개 남·여 샤워장, 조리대 및 수도시설이 준비되어있습니다.
- 샤워장 온수이용시간은 18:00-22:00/ 07:00-10:00이며, 자동으로 공급됩니다.
- 테크는 데크전용 앵카팩(고리형 나사못금지)을 사용해야 하며, 야영장 이외의 장소에서 야영을 할 수 없습니다.
- 구내매점에서는 식자재를 판매하지 않으니 인근마트에서 구입해야 합니다.
- 응급약은 본관 1층 안내실에 준비되어 있으며, 소화기는 화장실앞, B데크 분전반에 설치되어 있습니다.

이용주의사항

- 청소년수련시설은 국민건강증진법에 따른 전면금연 및 음주제한 시설입니다. 과도한 음주 또는 주변야영객에서 소음등으로 피해를 입힐 경우 강제 퇴소 조치합니다.
- 야영장 내에서 모닥불놀이, 폭죽, 풍등 등을 사용할 수 없습니다.
- 화기를 텐트실내에 켜고 취침할 경우 질식사 위험이 있으며, 전기화재의 위험으로 전기 사용을 금지합니다.
- 타프 설치시 줄에 걸려 넘어질 수도 있으니 안전표시를 하여야 합니다.
- 폭발의 위험으로 휴대용가스렌지의 연결사용, 호일을 이용한 구이등을 금지합니다.
- 이용자의 부주의로 발생한 사고에 대하여 수련원은 책임을 지지 않으며, 시설을 손상 시켰을 경우 비용을 청구 할수 있습니다.
- 음식물 쓰레기를 제외한 모든 쓰레기는 사용자가 가져가야 합니다.
- 비상시에는 033-330-0800으로 연락을 주시기 바랍니다.

야영시설현황(데크형, 난간형)



| 구 분 | 데크형 -평상형 (5×8m) 8개 | 난간형 - 난간형(2.8×3.5m)10개 |
|-----|---|--|
| 데크 |  |  |
| 설치예 |  |  |

야영장(데크형, 난간형) 안내도



○ 이동거리 : 650m 차량으로 1분(직진후 끝에서 좌회전)

풀밭형 야영장 안내 및 배치도

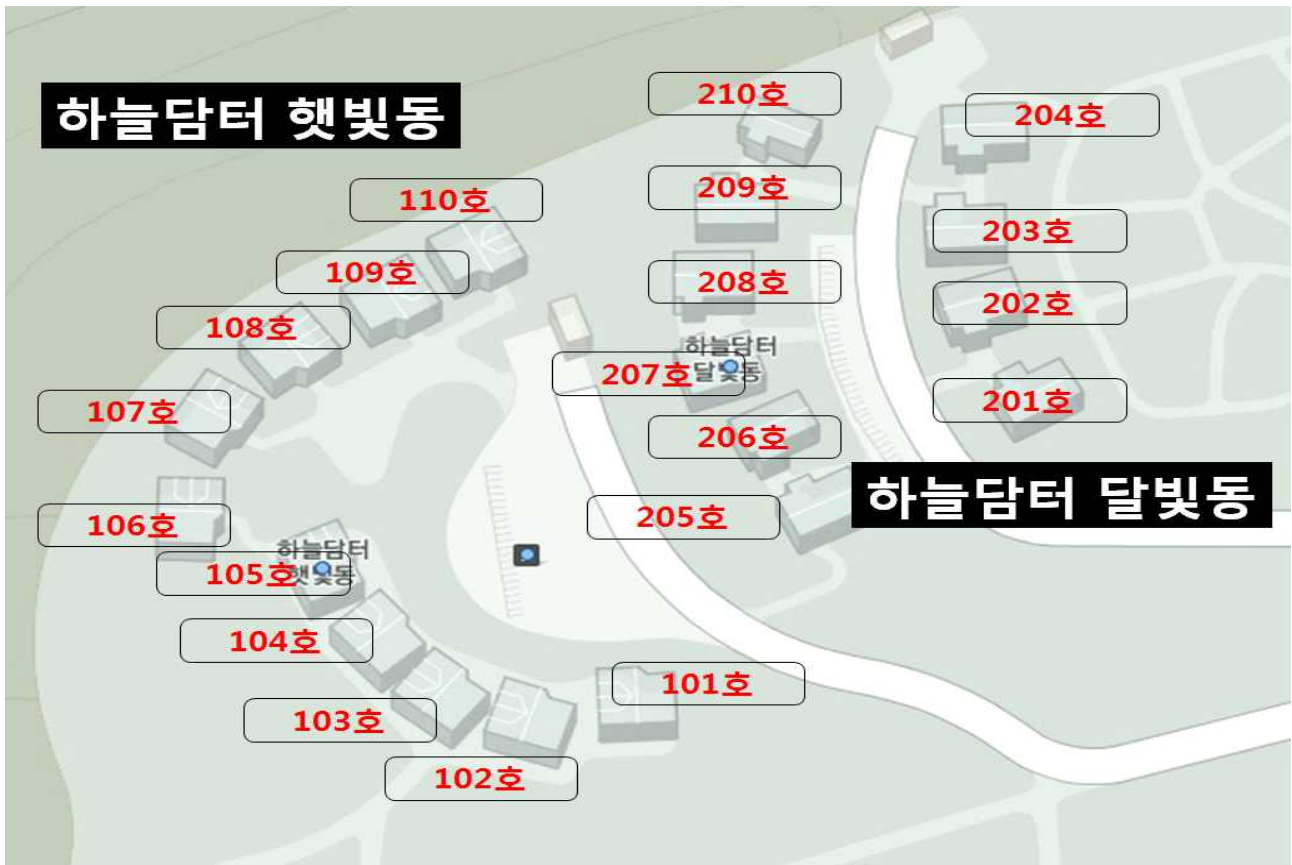


○ 이용규칙

- 텐트 설치시 지정구역 준수: 한 사이트당 5*7m로 이루어져 있으며 텐트 설치시 타인에게 피해가 가지 않도록 지정된 구역을 준수하시기 바랍니다.
- 음주 및 고성방가 자제: 많은 인원이 이용하는 야영장인만큼 주변에 피해를 줄 수 있는 큰소리 등은 삼가 주십시오
- 흡연시 지정구역 이용: 본 원은 전 지역 금연구역으로 아웃도어페스티벌 행사에 한해 지정장소를 마련예정이니, 그 곳을 이용해주시기 바랍니다.

□ 하늘담터 숙소배치도

햇빛동과 달빛동은 독채이며, 별빛동은 1동에 5개의 객실이 있습니다.
별빛동 각 동의 1호실은 13평 단층이며, 5호실은 13평 복층입니다.
나머지 2,3,4호실은 10평입니다.



■ 생활관 안내

청소년을 위한 캠프 숙소를 이용하여 청소년아웃도어페스티벌에 참여하는 형태.
일반 펜션, 리조트 등의 숙박시설과 비교하여 편의성은 낮으나
저렴하게 숙소를 이용하실 수 있습니다.

○ 숙소 내 취사, 음주, 흡연 불가 / 숙소 내 에어컨 및 층별 정수기 설치됨 / TV, 냉장고 없음



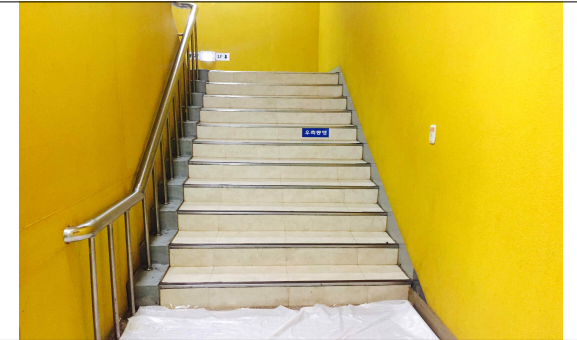
생활관 외관



생활관 1층 프론트



보건실



생활관 계단



숙소 내부



숙소 내부



숙소 내 화장실·샤워실



숙소 내 세면장